

TROIS FEMMES (L'ÉCHAPPÉE)

TEXTE ET MISE EN SCÈNE **CATHERINE ANNE** (ÉD. ACTES SUD-PAPIERS)

AVEC **CATHERINE HIEGEL, CLOTILDE MOLLET**
ET **MILENA CSERGO**

théâtres
parisiens
associés.com

Licence n°3.104.979 - Visuel : © Eric Carrait

Télérama'sorties

THÉÂTRE CONTEMPORAIN

PRÉSENTÉ PAR L'Harmattan

LUCERNAIRE

DU 27 NOVEMBRE 2019 AU 5 JANVIER 2020 À 19H DU MARDI AU SAMEDI, DIMANCHE À 16H

53 RUE NOTRE-DAME-DES-CHAMPS 75006 PARIS. RÉSERVATIONS : 01 45 44 57 34 ET SUR WWW.LUCERNAIRE.FR

Q U I M A N I P U L E Q U I ?

CONTACT PRESSE : Pascal Zelcer / 06 60 41 24 55
pascalzelcer@gmail.com

TROIS FEMMES (L'ÉCHAPPÉE)

TEXTE ET MISE EN SCÈNE **CATHERINE ANNE** (ÉD. ACTES SUD-PAPIERS)

AVEC PAR ORDRE D'APPARITION

CATHERINE HIEGEL (MADAME CHEVALIER)

CLOTILDE MOLLET (JOËLLE, LA MÈRE)

MILENA CSERGO (JOËLLE, LA FILLE)

ASSISTANT À LA MISE EN SCÈNE : DAMIEN ROBERT

DÉCOR : ÉLODIE QUENOUILLE

COSTUMES : FLORIANE GAUDIN

SON : MADAME MINIATURE

MUSIQUE : ÉMILE JUIN

LUMIÈRE : SAMAËL STEINER

ASSISTANT LUMIÈRE : LORIS GEMIGNANI

RÉGIE GÉNÉRALE : LAURENT LECHENAULT

PRODUCTION : A BRÛLE-POURPOINT, COMPAGNIE THÉÂTRALE CONVENTIONNÉE PAR LA DRAC AUVERGNE-RHÔNE-ALPES

COPRODUCTION : MC2 GRENOBLE, THÉÂTRE MONTANSIER-VERSAILLES, THÉÂTRE DE LA RENAISSANCE-OULLINS-LYON-MÉTROPOLE

CORÉALISATION : THÉÂTRE LUCERNAIRE

PARTENAIRES ARTISTIQUES : JEUNE THÉÂTRE NATIONAL, L'ENSATT / AIDE À LA CRÉATION : RÉGION AUVERGNE-RHÔNE-ALPES

PARTENAIRE : TÉLÉRAMA

REMERCIEMENTS : TRÉTEAUX DE FRANCE (CDN), CERCLE DES MÉCÈNES DE LA CIE CATHERINE ANNE/À BRÛLE-POURPOINT

SPECTACLE CRÉÉ LE 6 NOVEMBRE 2019 AU THÉÂTRE DE LA RENAISSANCE À OULLINS

catherine anne
à brûle-pourpoint_ **Télérama'sorties**

PLEIN TARIF : 28€ / + DE 65 ANS : 24 € / ÉTUDIANT, DEMANDEUR D'EMPLOI, RSA, INTERMITTENT : 16 € / - DE 26 ANS : 10 €

1H25 / DU 27 NOVEMBRE 2019 AU 5 JANVIER 2020 DU MARDI AU SAMEDI À 19H, LE DIMANCHE À 16H

CONTACT DIFFUSION : EMMANUELLE DANDREL E.DANDREL@ALICEADSL.FR (06 62 16 98 27)

CONTACT RELATIONS PUBLIQUES LUCERNAIRE : LIVIA MATIGOT RELATIONS-PUBLIQUES@LUCERNAIRE.FR (01 42 22 66 87)

Q U I M A N I P U L E Q U I ?

LE SPECTACLE

Tout juste diplômée « auxiliaire de vie », Joëlle est engagée comme garde de nuit chez la riche madame Chevalier. La vieille dame se monte odieuse, mais Joëlle est prête à tout pour ne pas perdre sa place ! Elle gardera le sourire ! Coûte que coûte ! Soudain, une jeune femme aux abois fait irruption. Qui est-elle ? La vie s'engouffre entre les murs du bel appartement bourgeois, les certitudes bougent... Et la comédie s'emballa. Au-dessus de la frontière des classes, sur le rythme allègre d'une course contre le temps, de rebondissements en quiproquos, de mensonges en furieuses vérités, âprement, elles jouent leurs vies, ces trois femmes.

Notes d'intention de Catherine Anne

- Sur le texte

J'ai souhaité écrire une œuvre mettant en relation des femmes de plusieurs générations, prises ensemble dans une situation non amoureuse. Une histoire sans l'Amour, mais avec mille remous affectifs et des enjeux d'argent. Je m'intéressais beaucoup à la relation particulière qui se noue entre des femmes travaillant au domicile d'autrui et celles qui les rémunèrent. Et puis je me posais la question du déterminisme. Une personne peut-elle sauter hors de l'ornière dans laquelle sa naissance l'a mise ? Quelle est la marge de jeu ?

Du jeu, il y en a beaucoup dans cette pièce qui met en présence trois femmes puissantes, jonglant entre peur de mourir et désir de vivre. Au cœur, la filiation, toujours porteuse de douceur et de violence. Avec ou sans masque, elles avancent. En un rythme éperdu, une course contre le temps.

L'enchaînement des actions et des surprises construit une partie de cache-cache tendue et cocasse. Dans une langue simple et pourtant inventive.

- Sur la mise en scène

Écrite en 1999, *Trois femmes* frappe par son absolue actualité. Violence du face-à-face entre riches et pauvres, dureté du monde du travail, précarisation des emplois de service, spirale du chômage des jeunes, vertige de la grande vieillesse. Pour lancer cette nouvelle mise en scène, il y a de forts désirs. Désir d'orchestrer une rencontre vibrante et ludique entre trois artistes magnifiques, des comédiennes puissantes et inventives. Désir de musique originale pour circuler d'un univers à l'autre. Désir d'une scénographie sur deux niveaux permettant un jeu de ruses, de poursuites, de dissimulations et de doubles regards. Désir d'une lumière qui marque le passage du temps et donne à sentir, sans être absolument naturaliste, la réalité des deux lieux de vie, le bel appartement en centre-ville, le petit pavillon en périphérie. Et sur l'aspect rythmique, préserver, malgré la rudesse des enjeux, la part de comédie de la pièce. Ces femmes ont l'humour chevillé au corps, et la rage de vivre !

LA COMPAGNIE

À Brûle-pourpoint est le nom choisi par Catherine Anne pour sa compagnie théâtrale fondée en 1987. Nom qui dit la brûlure et l'urgence. Les premières créations ont lieu à Paris aux Théâtres de la Bastille, de l'Aquarium et de La Tempête ; au Théâtre Gérard Philipe à Saint-Denis ; à Nanterre-Amandiers ; au Festival d'Avignon. La compagnie est en résidence toute une saison (94/95) au Théâtre Gérard Philipe de Saint-Denis. Entre 1987 et 2002, tous les spectacles créés tournent dans de nombreux lieux en France et en Europe.

De 2002 à 2011, Catherine Anne assume la direction du Théâtre de l'Est parisien, tout en continuant son travail de création, avec onze spectacles nouveaux. En 2011, elle reprend la direction artistique de la compagnie pour produire de nouvelles créations.

Entre 2012 et 2015, Catherine Anne/ À Brûle-pourpoint, mène un travail d'écriture et de création en milieu rural « Loin des villes, loin des théâtres », aboutissant à la ; création de deux pièces : *Au fond de la vallée*, dans les Hautes-Alpes, et *Retour d'une hirondelle*, en Seine-et-Marne.

En janvier 2014, création au Théâtre des Quartiers d'Ivry d'un diptyque de mise en scène « Agnès hier et aujourd'hui », composé de *l'Ecole des femmes* de Molière et de *Agnès* de Catherine Anne, suivie d'une tournée en 2015, notamment au Théâtre National Populaire de Villeurbanne (TNP) et au Théâtre National de Bordeaux en Aquitaine (TnBA).

En novembre 2016, nouvelle production : *La peau d'Élisa* de Carole Fréchette, mise en scène par Catherine Anne.

En janvier 2018, création de *J'ai rêvé la Révolution* de Catherine Anne, qui sera repris en 2020, avec en particulier une série au Théâtre de l'Épée de Bois (Cartoucherie de Vincennes) du 27 février au 8 mars. La compagnie À Brûle-pourpoint est actuellement conventionnée par la DRAC Auvergne-Rhône Alpes.

Premières dates de la tournée

- Théâtre de la Renaissance – Oullins (69)
du mercredi 6 au vendredi 8 novembre
- Scènes du Golfe – Vannes et Arradon (56)
du mercredi 13 au vendredi 15 novembre
- Comédie de Saint-Etienne (42)
du mardi 19 au vendredi 22 novembre

Suite de la tournée

- Théâtre Montansier – Versailles
mardi 5 et mercredi 6 mai
- Le Petit Théâtre (MC2) – Grenoble
du mardi 12 au samedi 16 mai

Contact de la compagnie : A Brule-Pourpoint
19, rue Pierre Blanc 69001 Lyon
06 73 99 54 79 - abrule-pourpoint@orange.fr

L'ÉQUIPE ARTISTIQUE



Catherine Anne, autrice et metteuse en scène

Formée à l'ENSATT et au CNSAD, elle joue sous la direction de J. Lassalle, C. Régy, J-C Buchard, J-L Martinelli, C. Thibaut...

Femme de théâtre et de terrain, elle écrit et met en scène. Avec une trentaine de pièces publiées chez plusieurs éditeurs, elle est une des écrivaines de théâtre les plus jouées, en France et à l'étranger.

Entre 2001 et 2011, Catherine Anne dirige le Théâtre de l'Est parisien. Depuis 2011, elle crée alternativement en milieu rural et sur de grandes scènes françaises. En plus de ses propres œuvres, elle a mis en scène Carole Fréchette, Henri Michaux, Nathalie Papin, Molière...

Prix Arletty en 1990, Chevalier des Arts et des Lettres en 1999, nominée aux Molières pour la Révélation théâtrale en 1988 avec *Une année sans été*, et au Grand Prix de Littérature dramatique en 2014 avec *Sous l'armure*, Catherine Anne a régulièrement été sélectionnée par l'Aide à la Création Dramatique, dont pour *Trois femmes* en 1999.



Catherine Hiegel, Madame Chevalier

Formée au CNSAD, elle entre à la Comédie Française où elle excelle dans les deux répertoires classique et contemporain durant plusieurs décennies.

Elle y joue sous la direction de grands metteurs en scène tels que Philippe Adrien, Dario Fo, Joël Jouanneau, Jacques Lassalle, Jean-Paul Roussillon, Giorgio Strehler, Jorge Lavelli, Jean Pierre Vincent, ou Muriel Mayette.

Elle reçoit deux Molières (*Le retour au désert* en 2007 et *La Mère* en 2011). En dehors de la Comédie Française elle joue aussi pour Patrice Chéreau, Didier Bezace, Julie Brochen, Agnès Jaoui ou Marcial Di Fonzo Bo...

Catherine Hiegel signe plusieurs mises en scène dont récemment *Le Bourgeois Gentilhomme* et *Les Femmes Savantes* de Molière, *Le Jeu de l'Amour et du Hasard* de Marivaux, et *Dramuscules* de Thomas Bernhard.



Clotilde Mollet, Joëlle, la mère

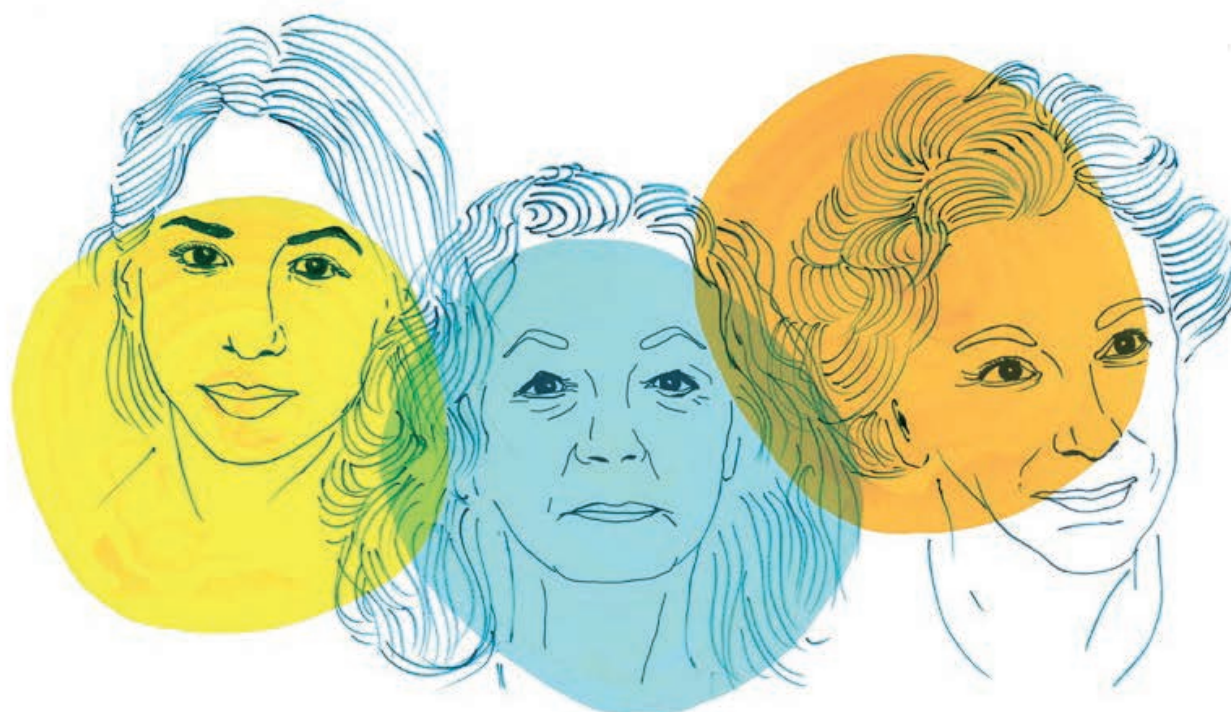
Formée au CNSM et au CNSAD. Elle joue au théâtre sous la direction notamment de Louis-Charles Sirjacq, Jean Jourdheuil et Jean-François Peyret, Alfredo Arias, Jean-Pierre Vincent, Joël Jouanneau, Jean-Louis Hourdin, Jean-Luc Boutté, Hervé Pierre, Alain Milianti, Catherine Anne (*Les Quatre Morts de Marie* de Carole Fréchette), Alain Ollivier, Michel Froehly, Daniel Jeanneteau, Michel Didym, François Berreur. Au cinéma, elle joue pour Coline Serreau, Jacques Audiard, Mathieu Amalric, Stéphane Brizé, Claire Simon et Jean-Pierre Jeunet



Milena Csergo, Joëlle, la fille

Formée à la Classe Libre du Cours Florent et au CNSAD. Elle travaille au théâtre sous la direction de François Cervantes, Amélie Chalmey, Yves-Noël Genod, Cyril Heriard, Sarah Tick, Sylvain Maurice, Antoine Thiollier, Hugo Mallon, Yvo Mentens.

Egalement autrice, elle obtient deux fois l'aide à la création du CNT. Elle fait partie de l'Eventuel hérisson bleu, ensemble de création théâtrale créée en 2009 et associé au Théâtre du Beauvaisis – SN de l'Oise (2020-2023).



LES RENCONTRES DU VENDREDI

Tous les vendredis soir, le Lucernaire vous donne rendez-vous pour prolonger votre expérience de spectateur autour d'un verre. Rencontre avec l'équipe artistique **le vendredi 13 décembre 2019** à l'issue de la représentation.

L'agenda des rendez-vous du vendredi : www.lucernaire.fr

INFORMATIONS PRATIQUES

Le Lucernaire
53, rue Notre-Dame-des-Champs 75006 Paris

Direction: Benoît Lavigne

Le Lucernaire est bien plus qu'un théâtre. C'est aussi trois salles de cinéma Art et Essai, un restaurant, un bar, une librairie, une école de théâtre et une galerie d'exposition. Il appartient aux éditions de l'Harmattan. Il fonctionne à plus de 95% en recettes propres et est membre de l'Association de Soutien pour le Théâtre Privé.

Comment venir?

En Métro: ligne 12 (Notre-Dame-des-Champs), ligne 4 (Vavin ou Saint-Placide) et ligne 6 (Edgar Quinet)

En Bus: Lignes 58, 68, 82, 91, 94, 96 / En Train: Gare Montparnasse

Station Vélib: 41 rue Notre-Dame-des-Champs, 75006 Paris (88 m)

18 rue Bréa, 75006 Paris (190 m)

90 rue d'Assas, 75006 Paris (350 m)

Station Autolib: 136 boulevard Raspail, 75006 Paris (250 m)

15 rue Joseph Bara, 75006 Paris (350 m)

2 Rue Péguy, 75006 Paris (350 m)

120 boulevard du Montparnasse, 75014 Paris (400 m)

Parking: Vinci Park Services, 120 Boulevard du Montparnasse, 75014 Paris (318 m)

Horaires d'ouverture

Le Lucernaire est ouvert tous les jours de l'année, sans exception.

Retrouvez les horaires de l'ensemble de nos activités sur notre site internet.

Comment réserver?

- vos places de théâtre et de cinéma:

- sur internet : www.lucernaire.fr
- par téléphone au 01 45 44 57 34
- sur place aux horaires d'ouvertures

- pour un groupe (CE, scolaire, association):

- par téléphone au 01 42 22 66 87 du lundi au vendredi de 10h à 13h et de 14h à 18h
- par email : relations-publiques@lucernaire.fr

- votre table au restaurant:

- par téléphone: 01 42 22 45 62

Accueil Handicap

Sensible à l'accueil de tous les publics, le Lucernaire collabore avec des associations permettant aux spectateurs déficients visuels et aveugles d'assister aux représentations et aux projections dans les meilleures conditions.

Pour le théâtre, contactez le Centre de Ressource Culture et Handicap pour réserver un souffleur au 01 42 74 17 87.

Au cinéma, un système d'audio description existe pour certains films, renseignez-vous sur notre site internet et à l'accueil.

Restez informés de toute notre actualité en nous suivant sur notre page  Facebook, sur  Twitter et sur  Instagram.

Notre environnement est fragile,
merci de n'imprimer ce dossier qu'en cas de nécessité.

LUCERNAIRE

53 RUE NOTRE-DAME-DES-CHAMPS 75006 PARIS. TÉL : 01 42 22 66 87 WWW.LUCERNAIRE.FR