

STOCK THÉÂTRE À RECYCLER

La compagnie À Brûle-pourpoint vide son lieu de stockage à Savigny (69).
De nombreux éléments vont être donnés, ou vendus à tout petit prix, aux équipes artistiques et aux lieux qui en exprimeront le désir, afin que cela puisse resservir, lors de futures créations.

Il y a des costumes des accessoires des meubles du matériel technique des pendrillons, ainsi que les éléments des scénographies des dernières créations.

Ci-dessous la liste des éléments mis à la disposition de celles et ceux qui pourront venir les chercher au dépôt, à Savigny, début mai 2025.

Pour toute information complémentaire ou pour prendre rendez-vous contactez rapidement Claude Juin : claud.juin@catherineanne.info

CONTENANTS

FLIGHT CASE AVEC ROULETTES : 128X80Xh72

FLIGHT CASE AVEC ROULETTES : (contenant les pieds des praticables de *Trois femmes*)

FLIGHT CASE SANS ROULETTES : 70x70x h90 cm

3 CAISSES BOIS avec roulettes : 225x51x h60 (neuf)

4 ARMOIRES À COSTUMES EN BOIS avec roulettes :

- l 78 x prof 62 x hauteur 160 (avec les roulettes 173)
- l 107 x prof 58 x hauteur 154 (avec les roulettes 166)
- l 77 x prof 63 x hauteur 182 (avec les roulettes 191)
- l 77 x prof 63 x hauteur 182 (avec les roulettes 191)

X- CANTINES MÉTALLIQUES USAGÉES

MATÉRIEL TECHNIQUE

- Poulies pour patience (cf photo)
- 8 PC DTS compact 300w
- 6 projecteurs Led OXO RCB 18x3w
- 8 Prolongateurs 3G2,5 - 15 m
- 8 Prolongateurs 3G1,5 - 10 m
- 8 Prolongateurs 3G1,5 - 5 m 8
- Cablâge Dmx - 15 m
- 2 pieds + barre perroquet (cf photo)
- 2 PAR 16 BT avec transfo
- 1 bloc grada BOX45 4x1000w
- 2 rampes led 1m
- 2 rampes led 2m
- 2 ensembles "diy" alim + controller led



PENDRILLONS FRISES RIDEAUX SCÈNE ETC

NOIR

VELOURS NOIR AVEC NOUETTES (3 pendrillons)

- Hauteur 250 x largeur 290 (plombé en bas)
- Hauteur 330 x largeur 110
- Hauteur 330 x largeur 110

COTON GRATTÉ NOIR AVEC NOUETTE

- Hauteur 230 x largeur 190

ROUGE

BEAU VELOURS ROUGE FAÇONNÉ AVEC NOUETTES

- 5 rideaux-pendrillons froncés en haut : Hauteur 350 x largeur 120 (en haut avec les nouettes) / largeur 350 (en bas)



BLEU

VELOURS BLEU AVEC NOUETTES (1 FRISE AVEC NOUETTES)

Hauteur 210 longueur 5,50



PENDRILLON EN SATIN BLEU NUIT AVEC NOUETTES

Hauteur 800 longueur 800



2 RIDEAUX EN PONGÉ DE SOIE BLEU NUIT AVEC NOUETTES

2 fois : Hauteur 910 longueur 700



MOBILIERS

Chaises

Tabourets

Tables

Petits guéridons

Dessertes à roulettes

Grand fauteuil rouge



GROS ACCESSOIRES – PETITS ÉLÉMENTS SCÉNIQUES :

Poupées géantes, mannequins (photos)

+ 2 bottes géantes en cuir ... (photo)

+ 2 cantines pleines de chutes de cuir coloré (photo)



ACCESSOIRES DIVERS

Cannes, objets, vaisselle, lunettes, téléphones, livres anciens, vases, armes...

COSTUMES ET CHAUSSURES

- De nombreux vêtements contemporains ou époque 1970 et époque 1990, correspondant aux divers spectacles créés.
- Quelques costumes d'époque (XVII^e)
- Quelques costumes féériques ou atypiques

Tous les costumes et les chaussures sont à emporter gratuitement. Leur vision est assez facile, les costumes étant tous suspendus et rangés dans des armoires à roulettes. Pas d'espace prévu pour essayage. Les photos ne présentent qu'un petit échantillon des costumes créés pour des spectacles de la compagnie, donc loin du prêt à porter contemporain.



SCÉNO COMPLÈTE ÉLÉMENTS À RÉCUPÉRER-RECYCLER : *Crocus et fracas*

SCÉNO EN ALUMINIUM AVEC PANNEAUX BOIS AMOVIBLES.

6 Chassis alu En profil carré de 50*50 permettant de constituer un castelet :

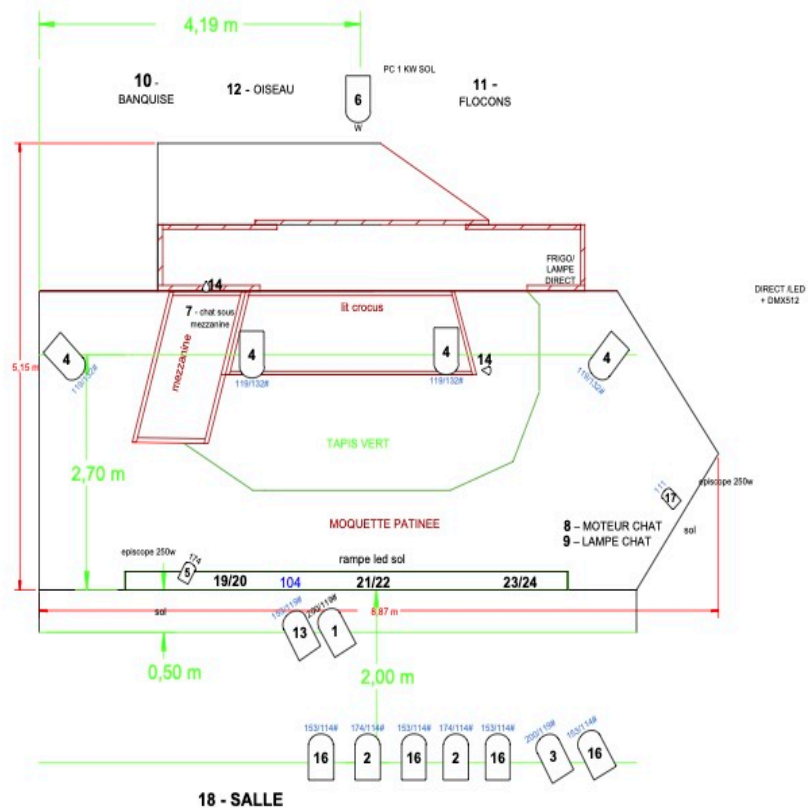
H : 2,90 m x L : 6,00 m x P 1,00 m :1 équipé d'un rideau/écran

1 Lit Mezzanine + 1 Lit simple



CROCUS ET FRACAS

PLAN GENERAL



SCÉNO COMPLÈTE ÉLÉMENTS À RÉCUPÉRER-RECYCLER : *Trois femmes*

SCÉNO EN ACIER AVEC PANNEAUX BOIS POUR LES PARTIES VERTICALES

+ ROSACE ACIER/PLEXIGLAS

+ PRATICABLES SUR PIEDS DÉMONTABLES

Voir plans d'implantations scéniques et photos.

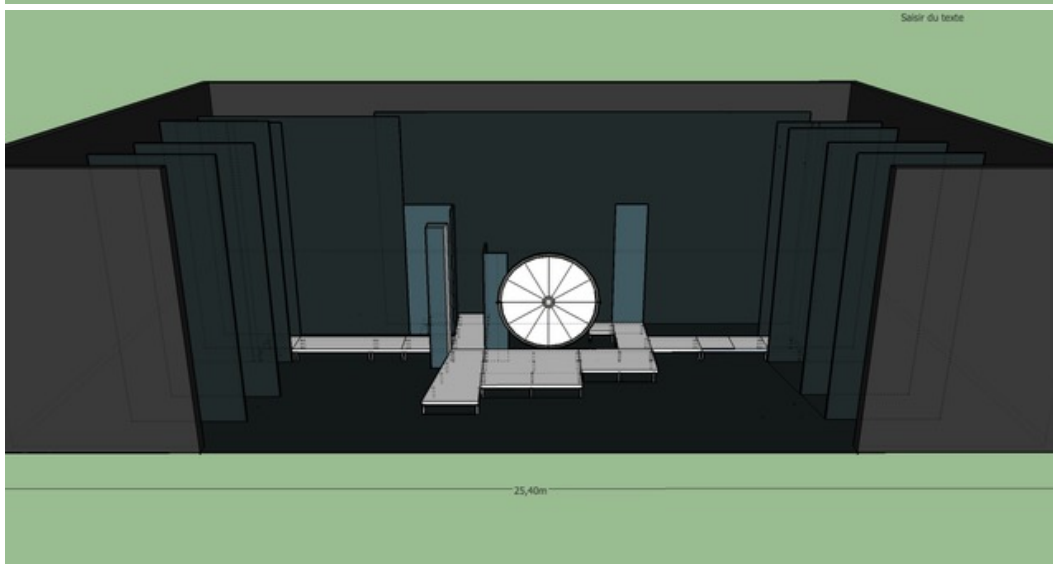
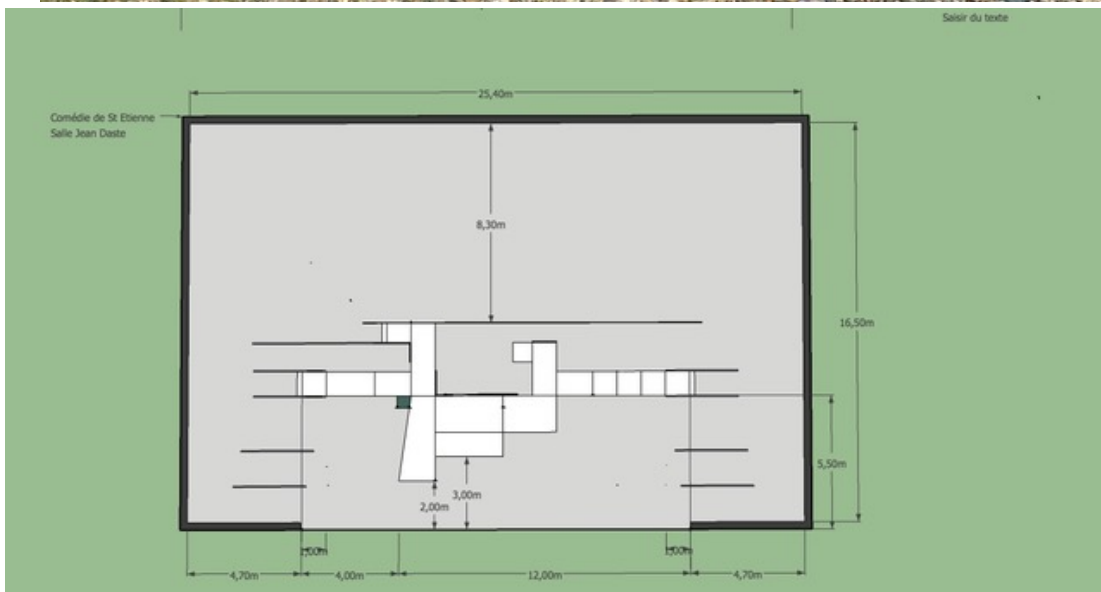
Les praticables sont indépendants et peuvent être agencés différemment.

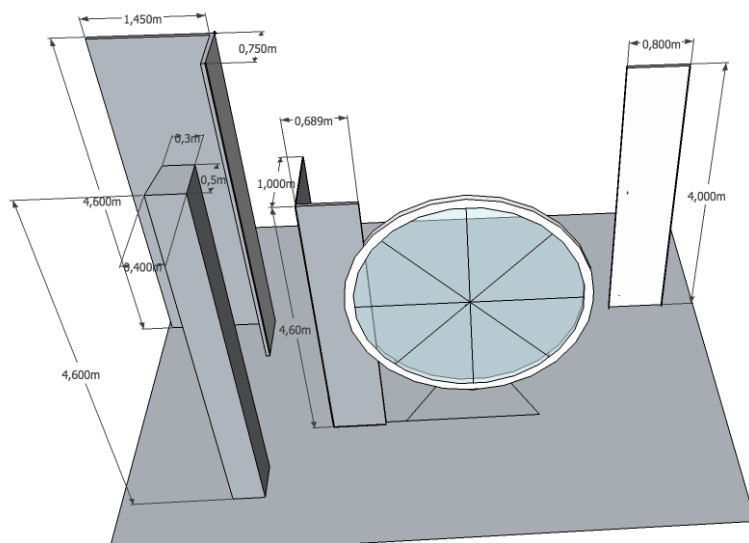
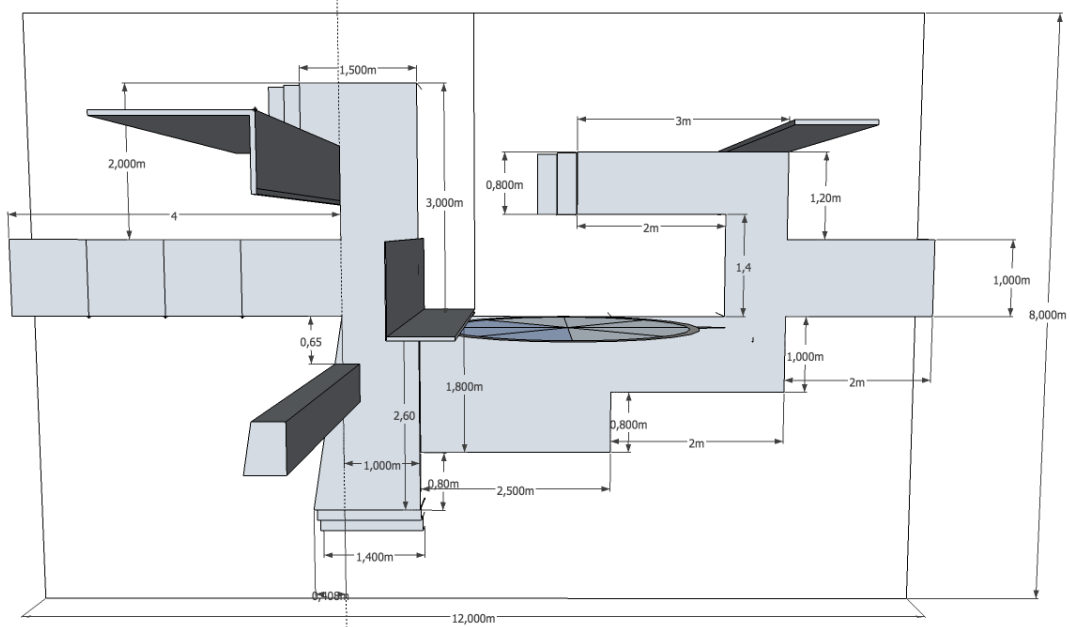
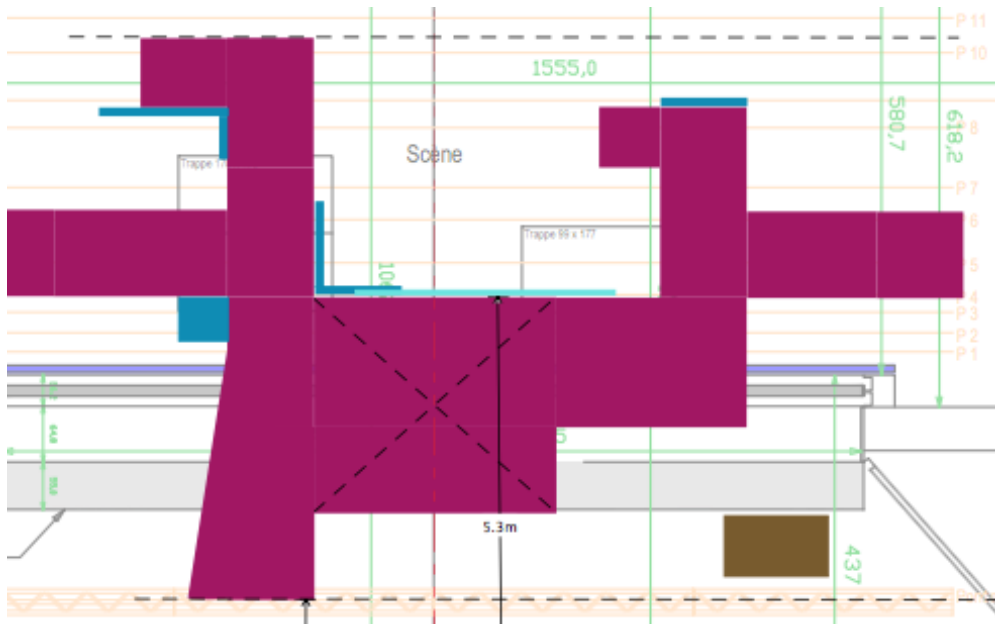
Ils peuvent être posés directement sur le sol ou être utilisés sur pieds amovibles (environ 75 cm)

Quelques dimensions praticables blancs en bois épaisseur pour tous 10 cm :

- 220 x 150 cm
- 280 x 100 cm
- 220 x 100 cm
- 100 x 100 cm
- 120 x 40 cm
- 300 x 50 cm
-











SCÉNO COMPLÈTE ÉLÉMENTS À RÉCUPÉRER-RECYCLER :
J'ai rêvé la Révolution

ÉLÉMENTS SCÉNIQUES :

Un tapis linoléum gris apparence béton (cf dimensions sur plan)

Trois panneaux mobiles (sur roulettes) en plexi de 2,5mH x1m. (peuvent être utilisés individuellement :1 panneaux ou 2 ou 3 assemblés)

Les murs sont composés de chemises *-ignifugées-* accrochées sur des sous-perches en section de 1,90m de long. Les sous-perches sont assemblées à l'aide de manchons afin d'obtenir la dimension nécessaire.

Les éléments peuvent réutilisés différemment. Ci-dessous photo scéno montée.
Le mobilier existe et rentre dans le mobilier dont la compagnie se sépare.



Plan sol de J'ai rêvé la Révolution (dimensions)

